

# Bini 610

Ånggenerator



*Med sin snabba uppstart (efter ca 3 min avger ånggeneratoren full kapacitet, 100 kW och 180 kg ånga/h), är Bini 610 till stor hjälp vid ett flertal av vinterarbeten. Tining av vägtrummor, frusna ledningar, tjäle vid grävningsarbeten m.m. Bini 610 är smidig att handha och lätt att förflytta.*

### Kort om funktionen

Bini 610 är en ånggenerator med oljeeldad vattenrörspanna av genomströmningstyp. Aggregatet är försett med oljebrännare av standardtyp, elverk, matarvattenpump och tankar för vatten och bränsle.

Ett inbyggt elverk svarar för elförsörjningen av vattenpump, brännare och styrsystem. Elverket utgörs av en bensenmotor driven 1-fasgenerator och kan enkelt monteras ur aggregatet för andra användningsändamål. Bini 610 kan även anslutas till 230 V 1-fas elnät.

Matarvattenpumpen pumpar vatten från vattentanken till värmeslingan där vattnet upphettas till ånga. Ångan tas genom en ångslang. Till ångslangen kan trumtiningsmunstycke eller tjältiningsutrustning anslutas. I matarvattenledningen finns en tryckvakt

som bryter spänningen till brännaren och vattenpumpen när trycket blir för högt i ledningen. Aggregatet är också utrustat med en flödesvakt som bryters spänningen till brännaren om vattenflödet av någon anledning upphör. Oljebrännaren som är av standardtyp är placerad i änden av den liggande värmeslingan.

### Uppbyggnad

Luckor och dörrar är placerade så att drift och underhåll underlättas. Oljebrännaren är t.ex. lätt åtkomlig. Dessutom består huvan av lätt löstagbara sektioner.

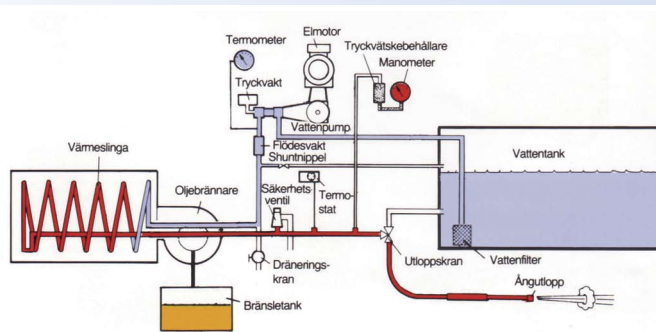
För att underlätta förflyttning av aggregatet är detta försett med lyftöglor och gaffelfickor.

Vatten- och bränsletanken är dimensionerade för minst tre timmars kontinuerlig drift.



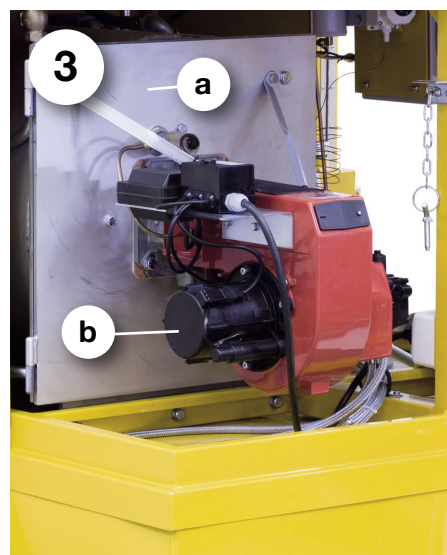
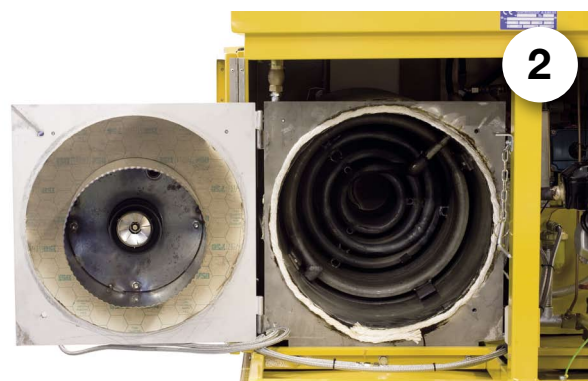
*Tining av trummor och rör samt tjältining.*

# Bini 610, Huvudkomponenter



Bini 610 Principschema

Huvudkomponenter	Beskrivning
<b>Flödesvakt:</b>	Bryter spänningen till brännaren om vattenflödet upphör
<b>Tryckvakt:</b>	Bryter spänningen till vattenpumpens och brännareaggregatets motorer om ångtrycket överstiger tillåtet värde
<b>Termostat:</b>	Bryter spänningen till brännaren om ångtemperaturen överstiger ca 180° C
<b>Manometer:</b>	För indikering av ångtrycket
<b>Värmeslinga:</b>	Stålrörsspiraler för uppvärmning av vatten till ånga
<b>Vattenpump:</b>	3-cylindrig kolvpump som pumpar vatten från vattentanken till värmeslingan
<b>Oljebrännare:</b>	Automatisk tryckoljebrännare av standardtyp för uppvärmning av värmeslingan
<b>Elverk:</b>	Bensinmotordriven generator för spänningsmatning till bl.a. pumppmotorer, brännare och manöversystem.



1. Panel med samlade manöverorgan
2. Utfällbar panngavel
3. a) Vattentröspanna  
b) Oljebrännare  
c) Bensinmotordrivet elverk i standardutförande  
d) Vattentank

## Bini 610, Teknisk data



Mått och vikt	Bini 610 Stationär
Längd, mm:	1 600
Bredd, mm:	1 200
Höjd, mm:	1 500
Vikt, kg:	540

Teknisk data	Bini 610	Tillbehör, medföljer varje aggregat
Effekt, kW:	100	1 strålrör med handtag
Kapacitet ånga, kg/h:	ca 180	1 trumtiningsmunstycke
Ångtryck, bar:	6–10	5 packningar för ångslangskoppling
Vattenförbrukning, l/min:	3	<b>Extra utrustning</b>
Vattentank, liter:	640	Ångslang 3/4"– 20 m, art nr B3100
Oljetanke, liter:	ca 60	Extra styv ångslang 3/4"– 20 m, art nr B3141
Oljeförbrukning, l/h:	ca 15	Ångslang 1"– 10 m komplett, art nr B3120
Bensintank, liter:	3,5	Slang för tining av vattenledningar, art nr B3411-X
Bensinförbrukning, l/h:	ca 1	(X = längd i meter)
Oljebrännare:	Tryckoljebrännare av standardtyp	Tjältiningsutrustning, art nr B3400/610
Vattenpump:	3-cylindrig kolpump med vevaxel i oljebad	Skylltvätsutrustning, art nr B835/610
Elmotor, vattenpump:	0,37 kW 1-fas 230 V	Stänger med skarvkopplingar för trumtiningsmunstycke,
Elverk:	1-fas 230 V, 2000 VA	art nr B871
Drifttid, tim:	3	



Tjältiningsutrustning

